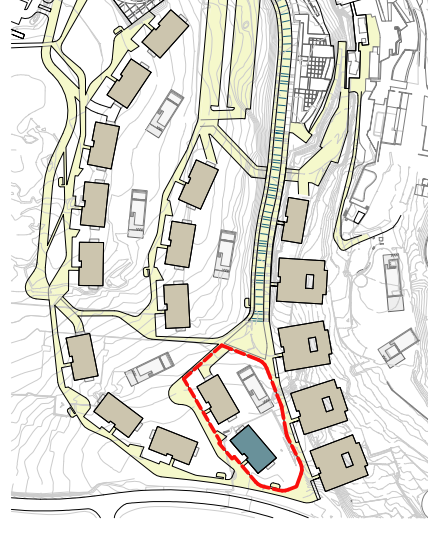
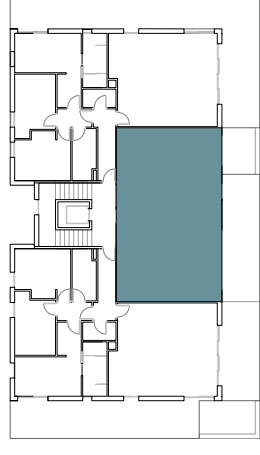
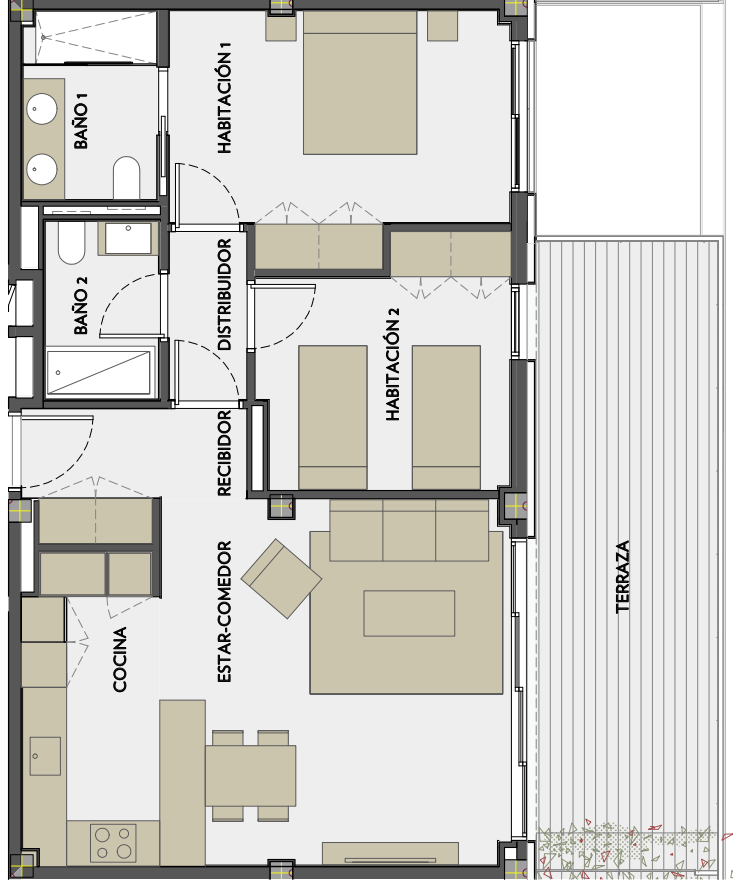




INFINITUM

WELCOME TO EVERYTHING



VIA MARIS. PARCELA II DEL CENTRO RECREATIVO Y TURÍSTICO DE VILA-SECA Y SALOU

GARBI, BLOQUE 2, 1º 2ª	M2
SUPERFICIE VIVIENDA	
BAÑO 1	4,37
BAÑO 2	3,53
COCINA	8,12
DISTRIBUIDOR	2,22
ESTAR-COMEDOR	21,42
HABITACIÓN 1	13,65
HABITACIÓN 2	10,14
RECIBIDOR	4,40

TOTAL SUP. ÚTIL 67,84

TOTAL SUP. CONSTRUIDA 80,21

TOTAL SUP. CONST. CON Z. COMÚN 87,20

TOTAL SUP. ÚTIL EXTERIOR 21,10

NOTA: Este plano es orientativo y sujeto a posibles modificaciones de carácter técnico o impuestas por los organismos autorizados. La superficie construida total no incluye superficies exteriores.