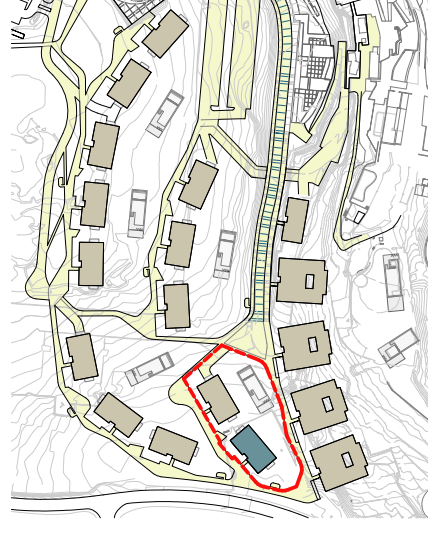
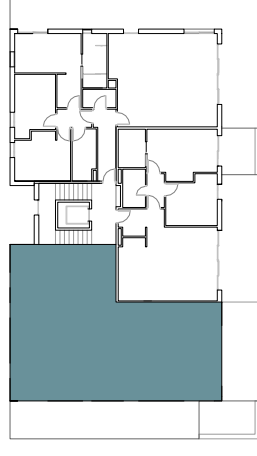
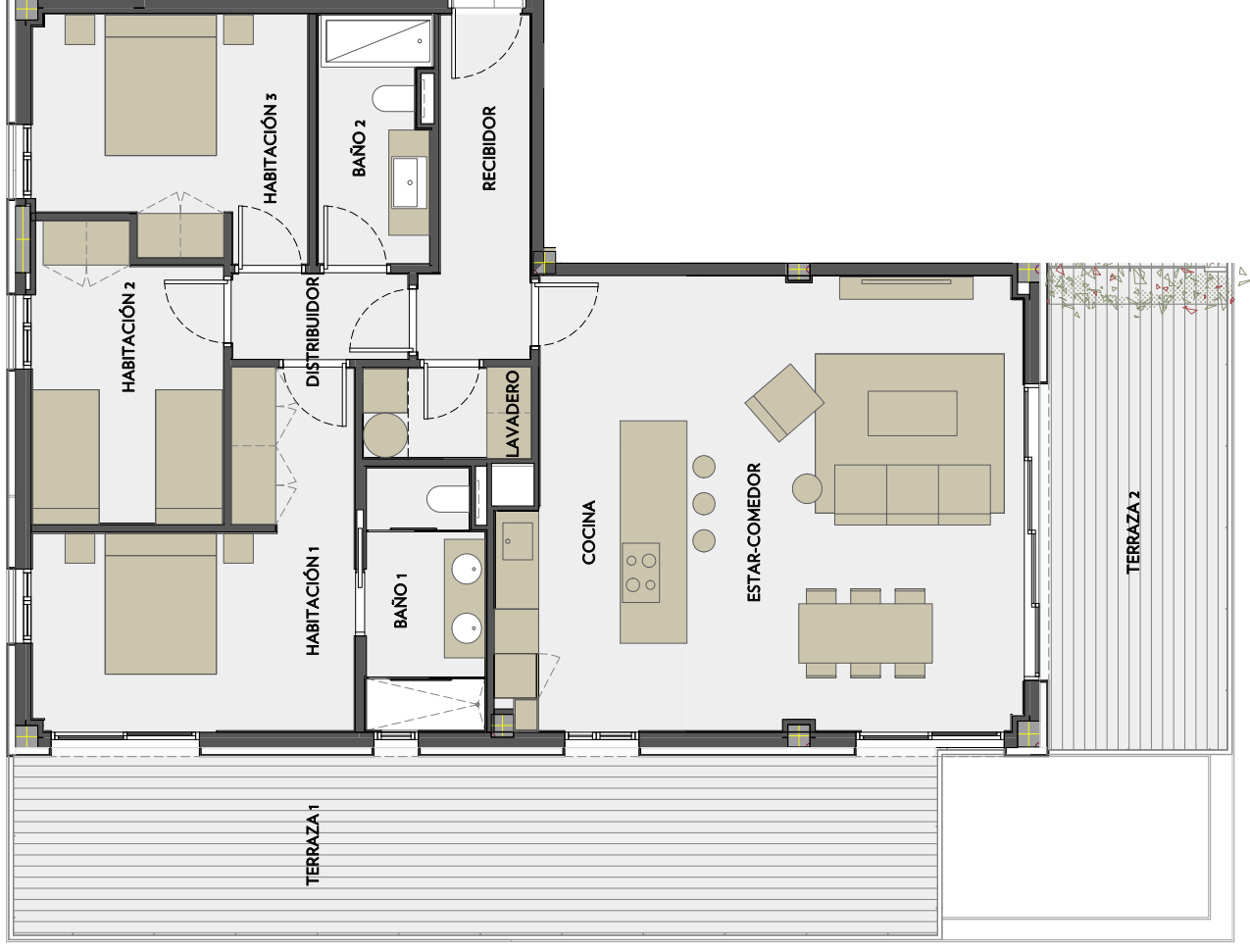




INFINITUM

WELCOME TO EVERYTHING



VIA MARIS. PARCELA II DEL CENTRO RECREATIVO Y TURÍSTICO DE VILA-SECA Y SALOU

GARBÍ, BLOQUE 2, 1º 1ª	
SUPERFICIE VIVIENDA	M2
BAÑO 1	5,49
BAÑO 2	4,91
COCINA	9,55
DISTRIBUIDOR	2,68
ESTAR-COMEDOR	32,15
HABITACIÓN 1	15,22
HABITACIÓN 2	9,72
HABITACIÓN 3	11,31
RECIBIDOR	5,95
LAVADERO	2,73
TOTAL SUP. ÚTIL	99,70
TOTAL SUP. CONSTRUIDA	117,06
TOTAL SUP. CONST. CON Z. COMÚN	127,30
TERRAZA 1	31,17
TERRAZA 2	16,40
TOTAL SUP. ÚTIL EXTERIOR	47,57

NOTA: Este plano es orientativo y sujeto a posibles modificaciones de carácter técnico o impuestas por los organismos autorizados. La superficie construida total no incluye superficies exteriores.