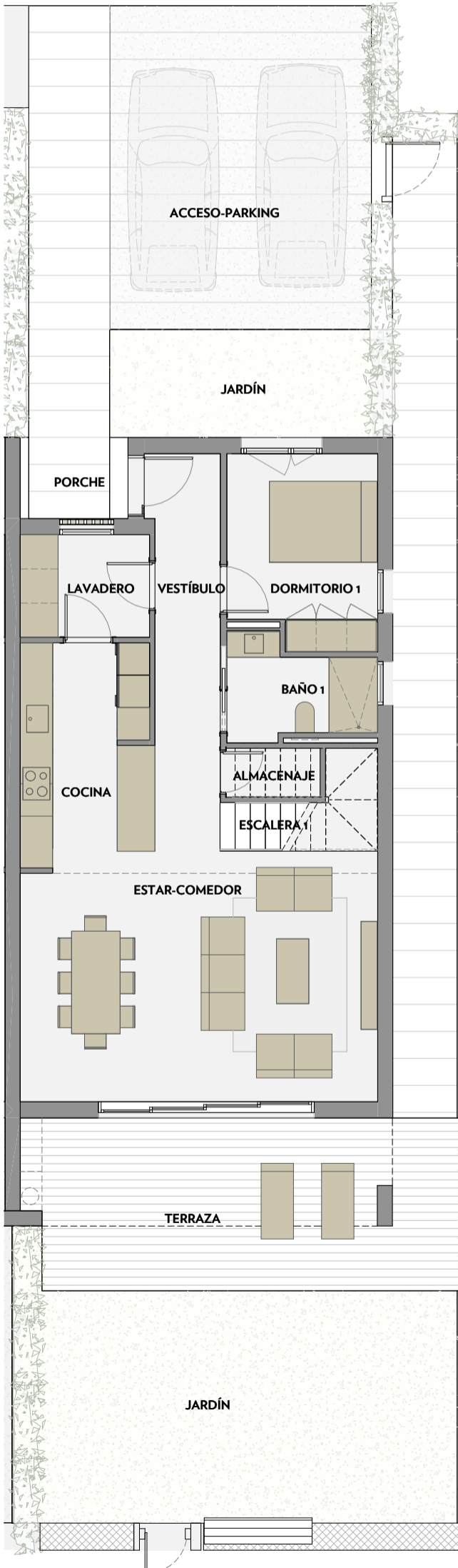




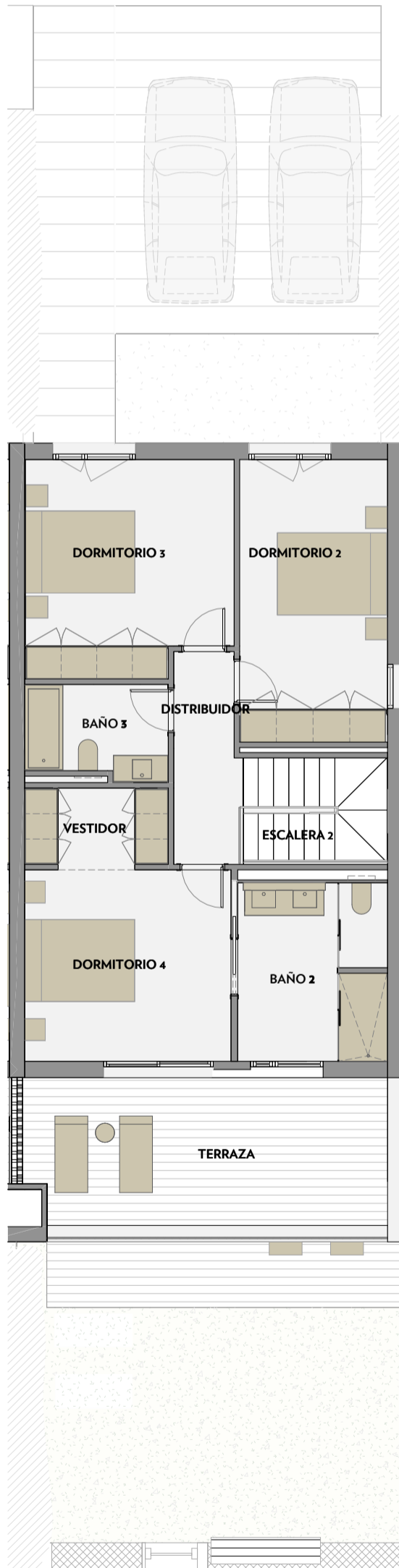
# INFINITUM

WELCOME TO EVERYTHING

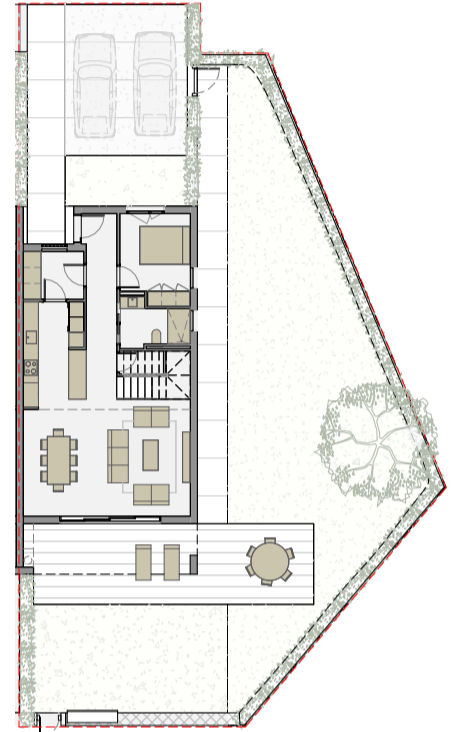
## PLANTA BAJA



## PLANTA PRIMERA



## PLANTA BAJA - JARDÍN



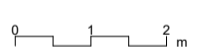
VÍA MARIS. Parcela II del Centro Recreativo y Turístico de Vilaseca y Salou



MESTRAL

A1 E:1/50

A3 E:1/100



MESTRAL - nº1

### SUPERFICIE VIVIENDA

|               |                     |
|---------------|---------------------|
| SALÓN-COMEDOR | 30,5 m <sup>2</sup> |
| COCINA        | 9,6 m <sup>2</sup>  |
| DORMITORIO 1  | 9,6 m <sup>2</sup>  |
| DORMITORIO 2  | 13,9 m <sup>2</sup> |
| DORMITORIO 3  | 14,6 m <sup>2</sup> |
| DORMITORIO 4  | 13,2 m <sup>2</sup> |
| BAÑO 1        | 4,6 m <sup>2</sup>  |
| BAÑO 2        | 8,9 m <sup>2</sup>  |
| BAÑO 3        | 4,3 m <sup>2</sup>  |
| LAVADERO      | 4,6 m <sup>2</sup>  |
| VESTIDOR      | 3,7 m <sup>2</sup>  |
| ALMACENAJE    | 1,6 m <sup>2</sup>  |
| RECIBIDOR     | 9,1 m <sup>2</sup>  |
| DISTRIBUIDOR  | 4,6 m <sup>2</sup>  |
| ESCALERA 1    | 3,6 m <sup>2</sup>  |
| ESCALERA 2    | 5,1 m <sup>2</sup>  |

TOTAL SUPERFICIE ÚTIL 141,4 m<sup>2</sup>

TOTAL SUPERFICIE CONSTRUIDA 167,5 m<sup>2</sup>

-TERRAZA PAVIMENTADA 76,8 m<sup>2</sup>

-JARDÍN 171,6 m<sup>2</sup>

-ACCESO-PARKING 48,0 m<sup>2</sup>

TOTAL SUPERFICIE ÚTIL EXTERIOR 296,4 m<sup>2</sup>

NOTA:  
Este plano es orientativo y sujeto a posibles modificaciones de carácter técnico o impuestas por los organismos autorizados. La superficie construida total no incluye superficies exteriores.