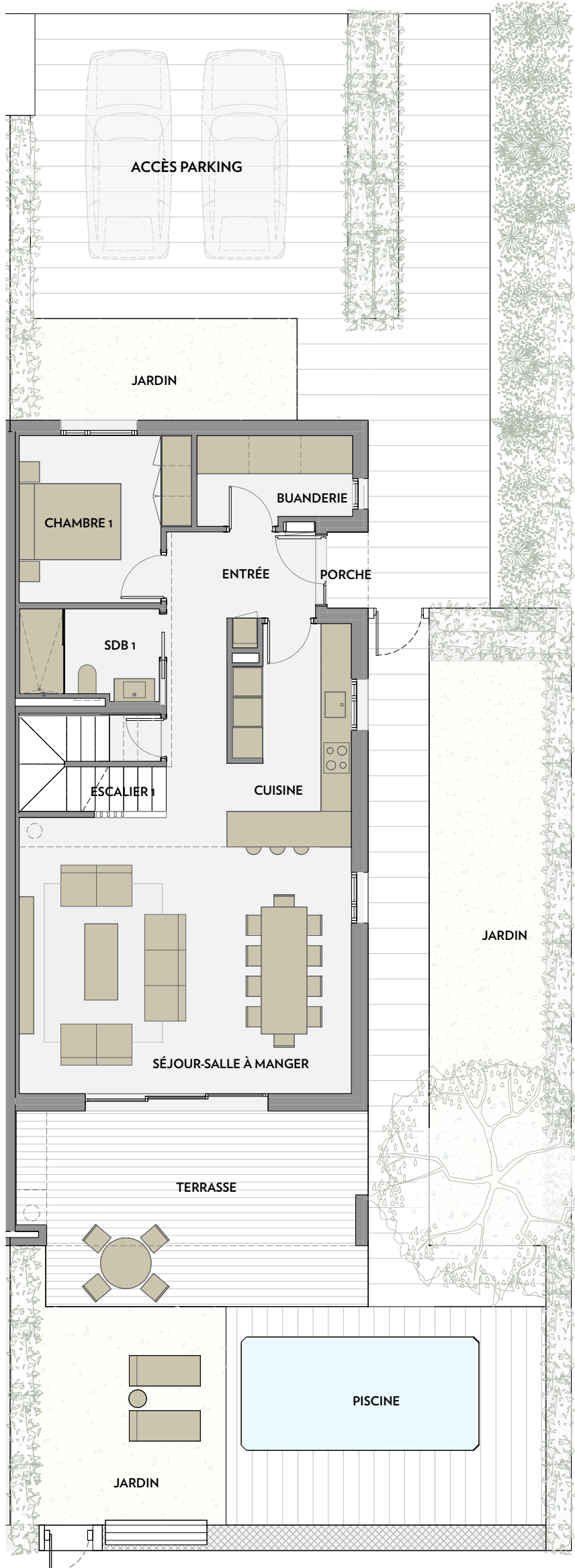




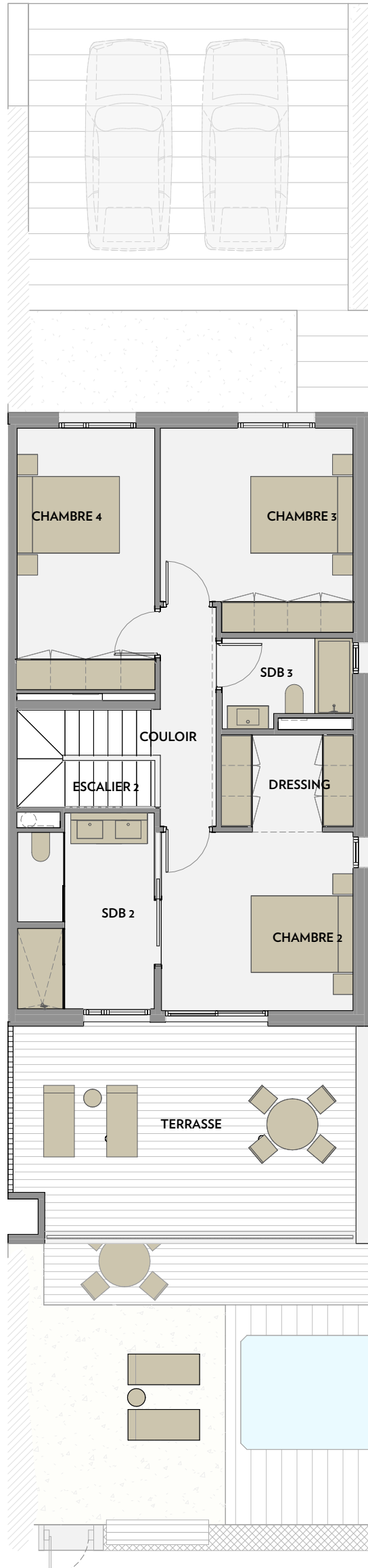
# INFINITUM

WELCOME TO EVERYTHING

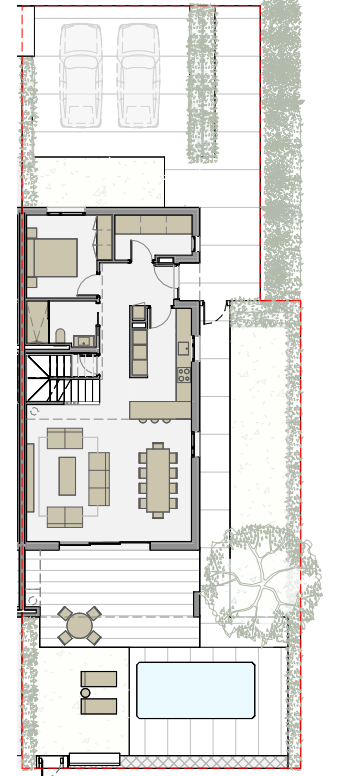
## REZ-DE-CHAUSSÉE



## PREMIER ÉTAGE



## REZ-DE-CHAUSSÉE - JARDIN



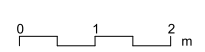
Via Maris. Parcelle II du centre touristique et de loisirs de Vila-seca et Salou



## PONENT

A1 E:1/50

A3 E:1/100



## PONENT - n°1

### SURFACE VILLA

SÉJOUR- SALLE À MANGER	35,5 m <sup>2</sup>
CUISINE	10,0 m <sup>2</sup>
CHAMBRE 1	10,3 m <sup>2</sup>
CHAMBRE 2	13,2 m <sup>2</sup>
CHAMBRE 3	14,5 m <sup>2</sup>
CHAMBRE 4	13,9 m <sup>2</sup>
SDB 1	5,1 m <sup>2</sup>
SDB 2	10,4 m <sup>2</sup>
SDB 3	4,3 m <sup>2</sup>
BUANDERIE	4,9 m <sup>2</sup>
DRESSING	4,8 m <sup>2</sup>
RANGEMENT	4,8 m <sup>2</sup>
ENTRÉE	10,5 m <sup>2</sup>
COULOIR	5,0 m <sup>2</sup>
ESCALIER 1	3,5 m <sup>2</sup>
ESCALIER 2	5,0 m <sup>2</sup>
ESCALIER 3	3,5 m <sup>2</sup>
SALLE POLYVALENTE	73,7 m <sup>2</sup>

TOTAL SURFACE UTILE 228,1 m<sup>2</sup>

TOTAL SURFACE CONSTRUITE 271,7 m<sup>2</sup>

· TERRASSE PAVÉE	110,7 m <sup>2</sup>
· JARDIN	66,7 m <sup>2</sup>
· ACCÈS PARKING	45,9 m <sup>2</sup>
· ZONE PISCINE	27,0 m <sup>2</sup>

TOTAL SURFACE UTILE EXTÉRIEURE 250,4 m<sup>2</sup>

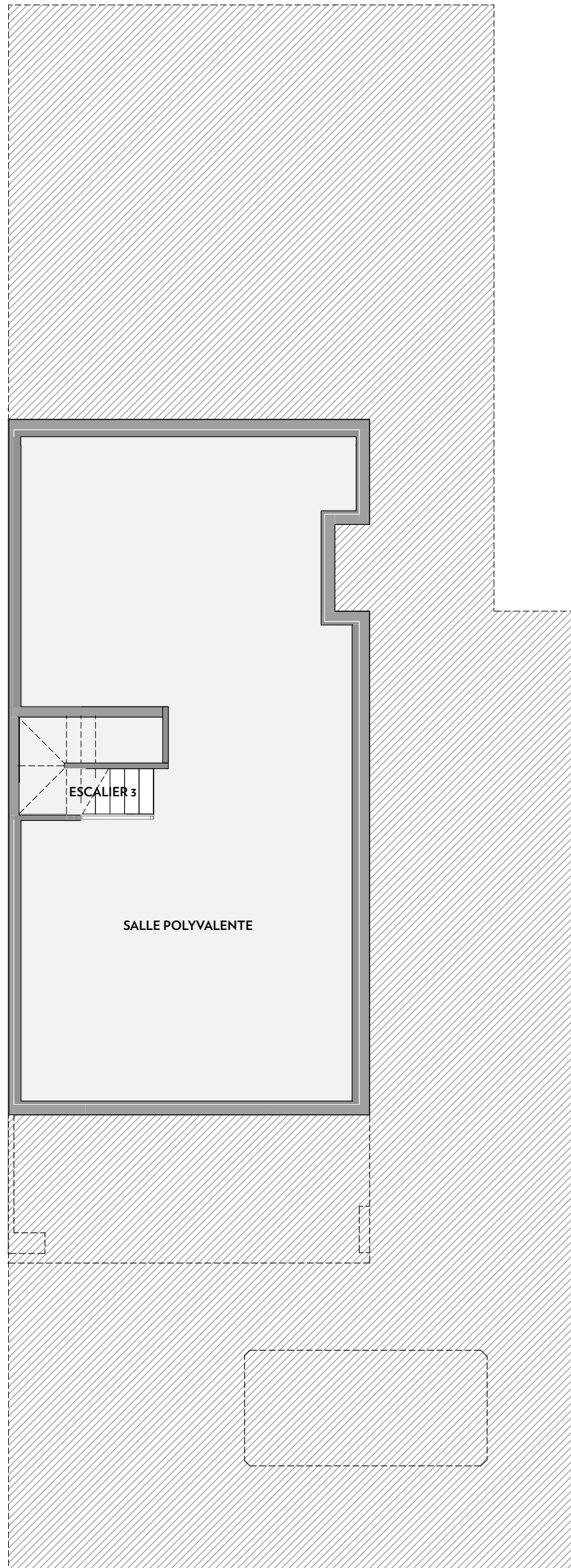
REMARQUE :  
ce plan est fourni à titre indicatif et il peut être sujet à de possibles modifications techniques ou requises par les organismes habilités.  
La surface construite totale ne comprend pas les surfaces extérieures.



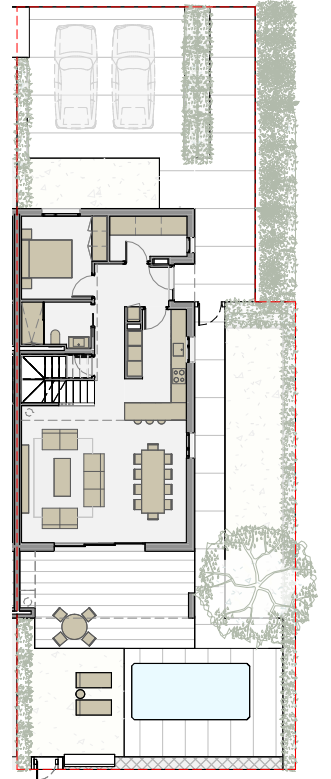
# INFINITUM

WELCOME TO EVERYTHING

## SOUS-SOL



## REZ-DE-CHAUSSÉE - JARDIN

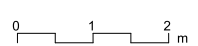


Via Maris. Parcelle II du centre touristique et de loisirs de Vila-seca et Salou



### PONENT

A1 E:1/50  
A3 E:1/100



### PONENT - n°1

#### SURFACE VILLA

SÉJOUR- SALLE À MANGER	35,5 m <sup>2</sup>
CUISINE	10,0 m <sup>2</sup>
CHAMBRE 1	10,3 m <sup>2</sup>
CHAMBRE 2	13,2 m <sup>2</sup>
CHAMBRE 3	14,5 m <sup>2</sup>
CHAMBRE 4	13,9 m <sup>2</sup>
SDB 1	5,1 m <sup>2</sup>
SDB 2	10,4 m <sup>2</sup>
SDB 3	4,3 m <sup>2</sup>
BUANDERIE	4,9 m <sup>2</sup>
DRESSING	4,8 m <sup>2</sup>
RANGEMENT	4,8 m <sup>2</sup>
ENTRÉE	10,5 m <sup>2</sup>
COULOIR	5,0 m <sup>2</sup>
ESCALIER 1	3,5 m <sup>2</sup>
ESCALIER 2	5,0 m <sup>2</sup>
ESCALIER 3	3,5 m <sup>2</sup>
SALLE POLYVALENTE	73,7 m <sup>2</sup>

TOTAL SURFACE UTILE 228,1 m<sup>2</sup>

TOTAL SURFACE CONSTRUITE 271,7 m<sup>2</sup>

· TERRASSE PAVÉE	110,7 m <sup>2</sup>
· JARDIN	66,7 m <sup>2</sup>
· ACCÈS PARKING	45,9 m <sup>2</sup>
· ZONE PISCINE	27,0 m <sup>2</sup>

TOTAL SURFACE UTILE EXTÉRIEURE 250,4 m<sup>2</sup>

REMARQUE :  
ce plan est fourni à titre indicatif et il peut être sujet à de possibles modifications techniques ou requises par les organismes habilités.  
La surface construite totale ne comprend pas les surfaces extérieures.