



INFINITUM

WELCOME TO EVERYTHING

VILLAS PONENT

Ponent 1

Infinitum : une expérience de vie exclusive



Découvrez un style de vie sans égal en première ligne, face à la mer de la Costa Dorada, dans la province de Tarragone. INFINITUM, c'est bien plus qu'un appartement, c'est un complexe de luxe reconnu comme un Golf Resort de premier ordre en Europe et le meilleur Beach Club d'Europe. Chaque élément est conçu pour vous offrir un cadre de vie exceptionnel dans un environnement naturel unique et préservé.



Villas jumelées avec piscine privée, jardin et vastes terrasses

Disposées sur deux étages, ces villas de luxe au design moderne et élégant sont le lieu idéal où savourer des moments d'intimité et déconnecter, bercés par la brise marine et l'arôme des pins méditerranéens.

La **Villa Ponent 1** est équipée d'une salle polyvalente de 73,9 m² au sous-sol.



4 chambres doubles
et 3 SDB.



Vaste terrasse avec vues
sur la nature.
Jardin privé.



2 places de parking
exclusives.



Piscine privée.



Salle polyvalente
(sous-sol).

La qualité dans les moindres détails

- Cuisine Santos avec appareils ménagers de dernière génération.
- Salle de bains Porcelanosa avec finitions Premium.
- Système de domotique avancée, pour un contrôle total.
- Chauffage par aérothermie et au sol, pour une climatisation efficace.
- Chargeur pour voiture électrique dans le parking.

Imaginez... Vous réveiller chaque matin, bercés par la sérénité de la Méditerranée, dans un oasis de paix exclusif. Un lieu idéal pour celles et ceux qui recherchent l'équilibre parfait entre le confort, le luxe et la proximité de la nature.



Votre nouveau chez-vous, une oasis de sérénité dans un écrin de nature

Ce projet allie architecture et ingénierie au service de l'environnement afin de créer des habitats durables parfaitement intégrés à la nature.

Il a ainsi reçu des certifications parmi les plus prestigieuses en matière de construction durable.



Labels de qualité et durabilité

Ce complexe a la durabilité pour priorité, ce que confirment les certifications suivantes, parmi les plus prestigieuses en matière de construction durable:



Services exclusifs du complexe Infinitum

Une vaste gamme de services exclusifs qui élèvent l'expérience des résidents, leur procurant confort, sécurité et haut standing.



Sécurité:
Surveillance H24 et 7j/7,
et maintenance de
grande qualité.



Services personnalisés:
Services exclusifs pour les
résidents, réservations et
gestion des activités.



Avantages exceptionnels:
Carte de résident avec
réductions exclusives au sein
du complexe.



**Installations de haut
niveau:** Accès à trois
terrains de golf de classe
mondiale, Beach Club
primé, haute cuisine et
11 km de voies privées.



Terrasse généreuse donnant accès au jardin privé et à la piscine.

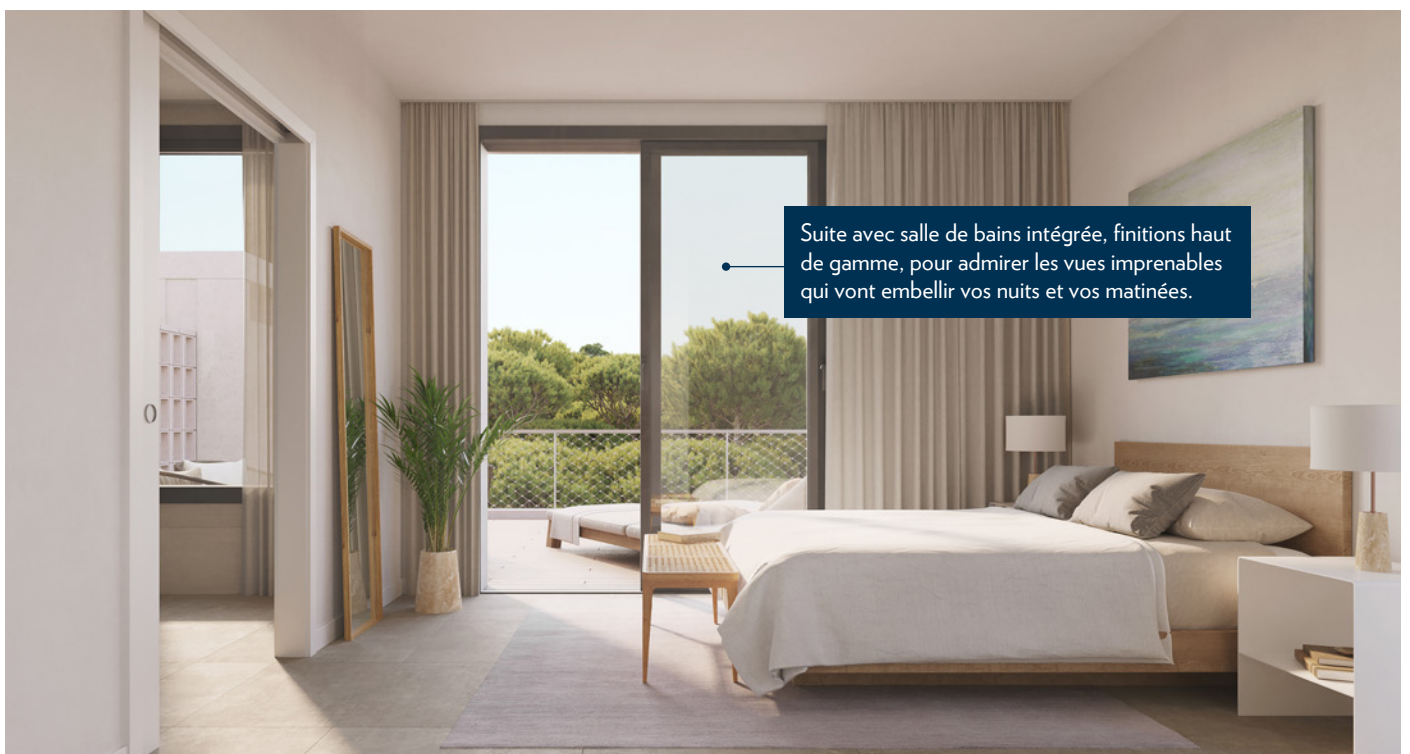
Grandes baies vitrées vous permettant de contempler la nature et de vous sentir en paix.



Confort et intimité dès l'entrée, avec deux places de parking exclusives.

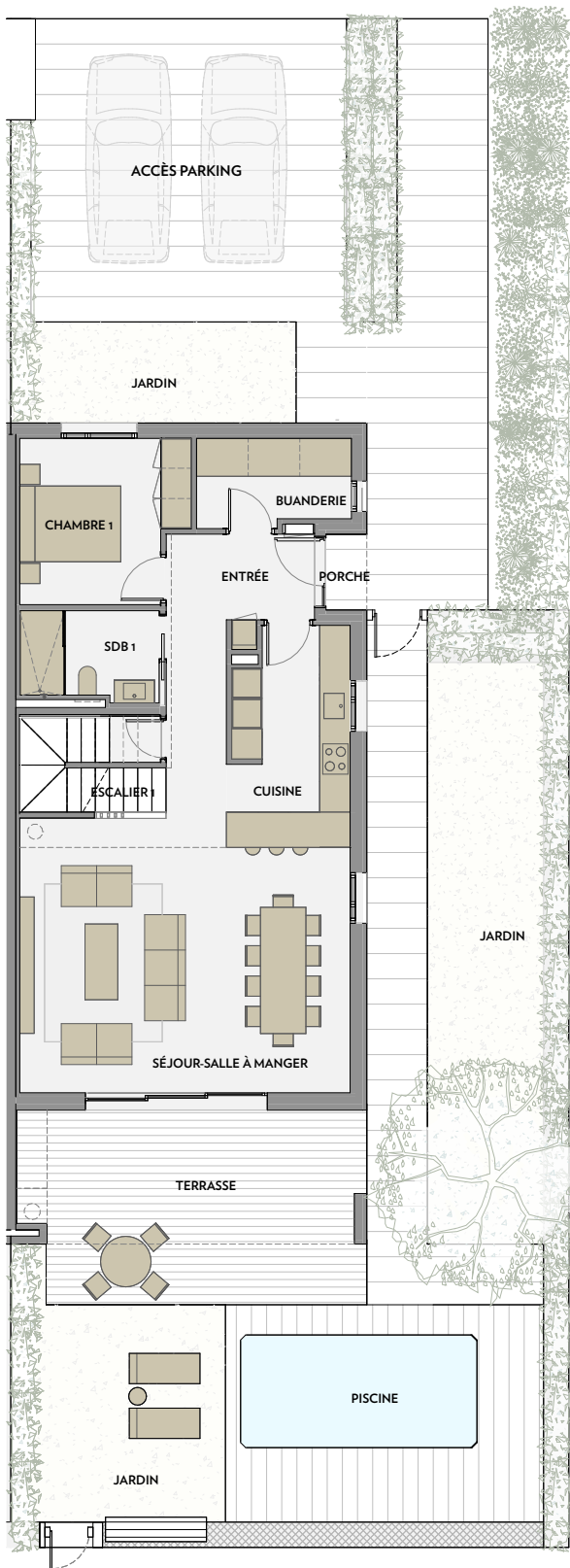


Vastes pièces en matériaux durables dans des tonalités méditerranéennes et baignées de lumière naturelle.

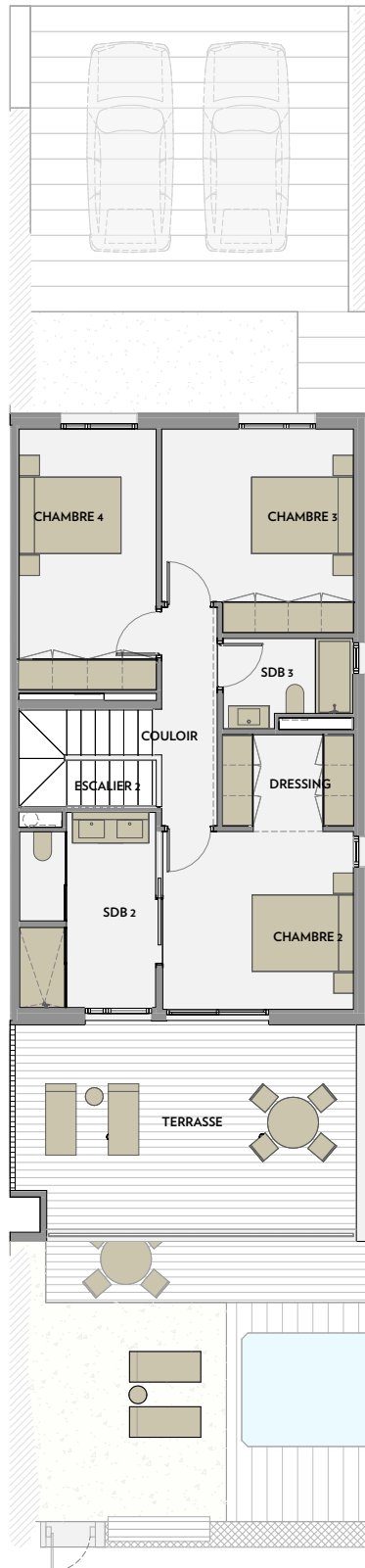


Suite avec salle de bains intégrée, finitions haut de gamme, pour admirer les vues imprenables qui vont embellir vos nuits et vos matinées.

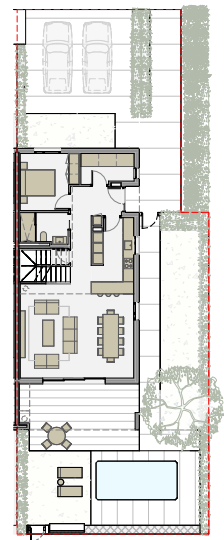
REZ-DE-CHAUSSÉE



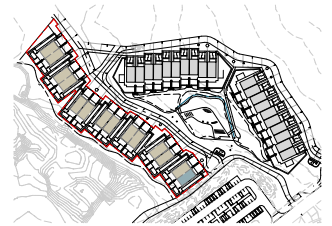
PREMIER ÉTAGE



REZ-DE-CHAUSSÉE - JARDIN



Via Maris. Parcelle II du centre touristique et de loisirs de Vila-seca et Salou



PONENT

A1 E:1/50
A3 E:1/100

PONENT - n°1

SURFACE VILLA

SÉJOUR- SALLE À MANGER	35,5 m ²
CUISINE	10,0 m ²
CHAMBRE 1	10,3 m ²
CHAMBRE 2	13,2 m ²
CHAMBRE 3	14,5 m ²
CHAMBRE 4	13,9 m ²
SDB 1	5,1 m ²
SDB 2	10,4 m ²
SDB 3	4,3 m ²
BUANDERIE	4,9 m ²
DRESSING	4,8 m ²
RANGEMENT	10,5 m ²
ENTRÉE	5,0 m ²
COULOIR	3,5 m ²
ESCALIER 1	5,0 m ²
ESCALIER 2	3,5 m ²
ESCALIER 3	73,7 m ²
SALLE POLYVALENTE	

TOTAL SURFACE UTILE 228,1 m²

TOTAL SURFACE CONSTRUITE 271,7 m²

- TERRASSE PAVÉE 110,7 m²

- JARDIN 66,7 m²

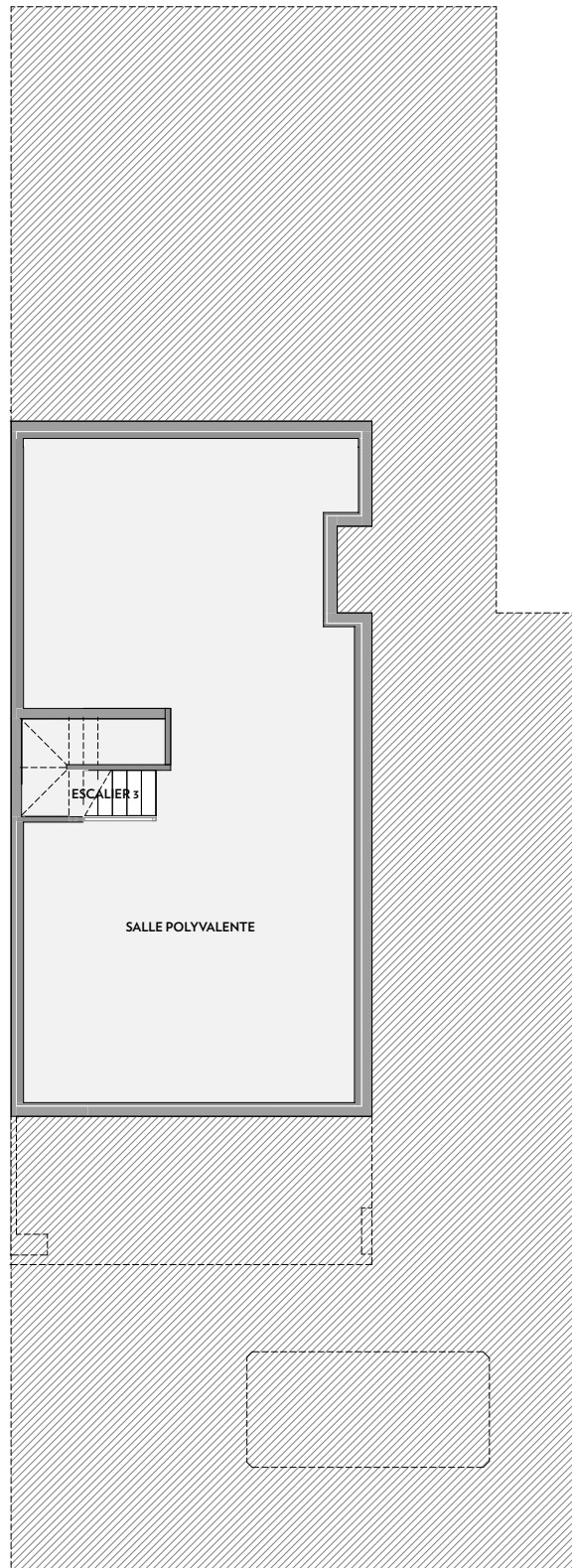
- ACCÈS PARKING 45,9 m²

- ZONE PISCINE 27,0 m²

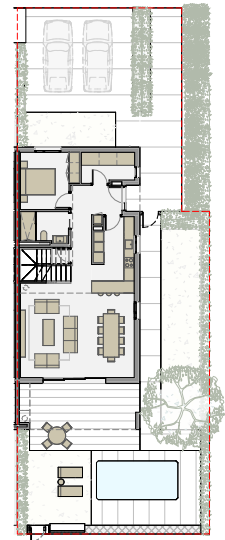
TOTAL SURFACE UTILE EXTÉRIEURE 250,4 m²

REMARQUE :
ce plan est fourni à titre indicatif et il peut être sujet à de possibles modifications techniques ou requises par les organismes habilités.
La surface construite totale ne comprend pas les surfaces extérieures.

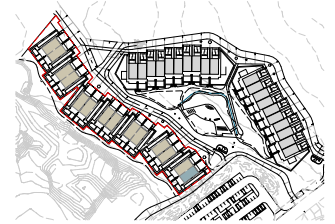
SOUS-SOL



REZ-DE-CHAUSSÉE - JARDIN



Via Maris. Parcelle II du centre touristique et de loisirs de Vila-seca et Salou



PONENT

A1 E:1/50
A3 E:1/100

0 1 2 m



PONENT - n°1

SURFACE VILLA

SÉJOUR- SALLE À MANGER	35,5 m ²
CUISINE	10,0 m ²
CHAMBRE 1	10,3 m ²
CHAMBRE 2	13,2 m ²
CHAMBRE 3	14,5 m ²
CHAMBRE 4	13,9 m ²
SDB 1	5,1 m ²
SDB 2	10,4 m ²
SDB 3	4,3 m ²
BUANDERIE	4,9 m ²
DRESSING	4,8 m ²
RANGEMENT	4,8 m ²
ENTRÉE	10,5 m ²
COULOIR	5,0 m ²
ESCALIER 1	3,5 m ²
ESCALIER 2	5,0 m ²
ESCALIER 3	3,5 m ²
SALLE POLYVALENTE	73,7 m ²

TOTAL SURFACE UTILE 228,1 m²

TOTAL SURFACE CONSTRUITE 271,7 m²

- TERRASSE PAVÉE	110,7 m ²
- JARDIN	66,7 m ²
- ACCÈS PARKING	45,9 m ²
- ZONE PISCINE	27,0 m ²

TOTAL SURFACE UTILE EXTÉRIEURE 250,4 m²

REMARQUE :
ce plan est fourni à titre indicatif et il peut être sujet à de possibles modifications techniques ou requises par les organismes habilités.
La surface construite totale ne comprend pas les surfaces extérieures.

Informations complémentaires et visites :

+34 977 129 070

residential@infinetumliving.com

infinetumliving.com