



# INFINITUM

WELCOME TO EVERYTHING

VILLEN PONENT

Ponent 1

# Eine exklusive Erfahrung des Lebens im Infinitum



Entdecken Sie einen Lifestyle ohnegleichen direkt am Meer an der Costa Dorada, Tarragona. INFINITUM ist so viel mehr als ein Wohnobjekt; es ist ein Luxusresort, das als bestes Golf-Residenz-Resort in Europa und auch bester Beach Club Europas ausgezeichnet ist. Jedes Objekt ist so konzipiert, dass es eine außergewöhnliche Lebensqualität in einer einzigartigen, unter Schutz gestellten Naturlandschaft bietet.





# Reihenvillen mit eigenem Pool, Garten und großen Terrassen

Diese Luxusvillen auf zwei Ebenen bieten ein modernes und elegantes Design, in denen Sie Ihre Privatsphäre genießen und bei einer Meeresbrise und dem Duft der mediterranen Pinienwälder abschalten können.

**Villa Ponent 1** verfügt über einen **73,9 m<sup>2</sup>** großen Mehrzweckraum im Untergeschoss.



**4 Doppelzimmer  
und 3 Bäder.**



Große Terrasse mit  
Blick auf die Natur.  
**Eigener Garten.**



**2 exklusive Parkplätze.**



**Eigener Pool.**

## Qualität bis ins kleinste Detail

- Küche von Santos mit Haushaltsgeräten der neuesten Generation.
- Bäder von Porcelanosa mit Premium-Ausstattungen.
- Modernes Hausautomatisierungssystem für eine komplette Steuerung.
- Aerothermie und Fußbodenheizung für eine effiziente Klimatisierung.
- Ladestation für Elektroautos auf dem Parkplatz.

Stellen Sie sich vor, jeden Tag mit der wohligen Ruhe des Mittelmeeres aufzuwachen, in einer Oase der friedlichen Stille und der Exklusivität, ideal für alle, die die vollkommene Balance zwischen Komfort, Luxus und Naturverbundenheit suchen.





# Ihr neues Zuhause in einer Oase der Ruhe und Natur

Dieses Projekt verbindet Baukunst und Technik im Dienste der Umwelt, um nachhaltige, in die Natur integrierte Wohnobjekte zu schaffen. Daher verfügt es über die renommiertesten Zertifizierungen für nachhaltiges Bauen.



## Siegel für Qualität und Nachhaltigkeit

Die Verpflichtung zu Nachhaltigkeit hat bei diesem Vorhaben oberste Priorität und wird gestützt durch die renommiertesten Zertifizierungen für nachhaltiges Bauen:



# Exklusive Infinitum Resort Serviceleistungen

Ein breites Spektrum an exklusiven Serviceleistungen für Resortbewohner für ein Wohnerlebnis auf hohem Niveau, das Komfort, Sicherheit und Luxus beschert.



**Sicherheit:**  
24/7-Überwachung und einwandfreie Instandhaltung.



**Individuelle Betreuung:**  
Serviceleistungen für Resortbewohner, mit Reservierungen und Verwaltung der Aktivitäten.



**Einzigartige Vorteile:**  
Resortbewohnerkarte mit exklusiven Preisnachlässen im Resort.



**Top-Einrichtungen:**  
Zutritt zu drei Weltklasse-Golfplätzen, ein preisgekrönter Beach Club, exzellente Kulinarik und 11 km Privatstraßen.





Großzügige Terrasse mit Zugang zum Privatgarten und Pool.

Große Fenster, die es Ihnen ermöglichen, vom Sofa aus das Umland zu betrachten und die friedliche Ruhe zu genießen.



Komfort und Privatsphäre schon gleich beim Betreten, mit zwei exklusiven Parkplätzen.

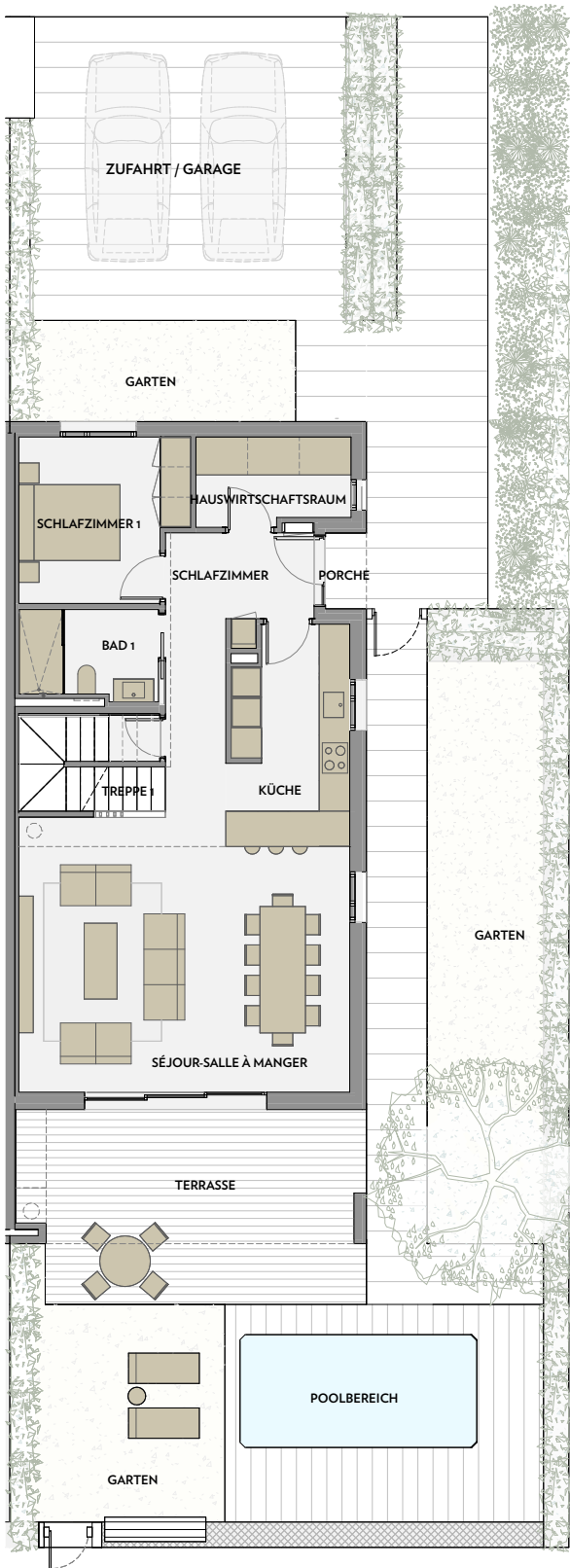


Geräumige Zimmer mit nachhaltigen Materialien in mediterranen Farbtönen und viel natürlichem Licht.

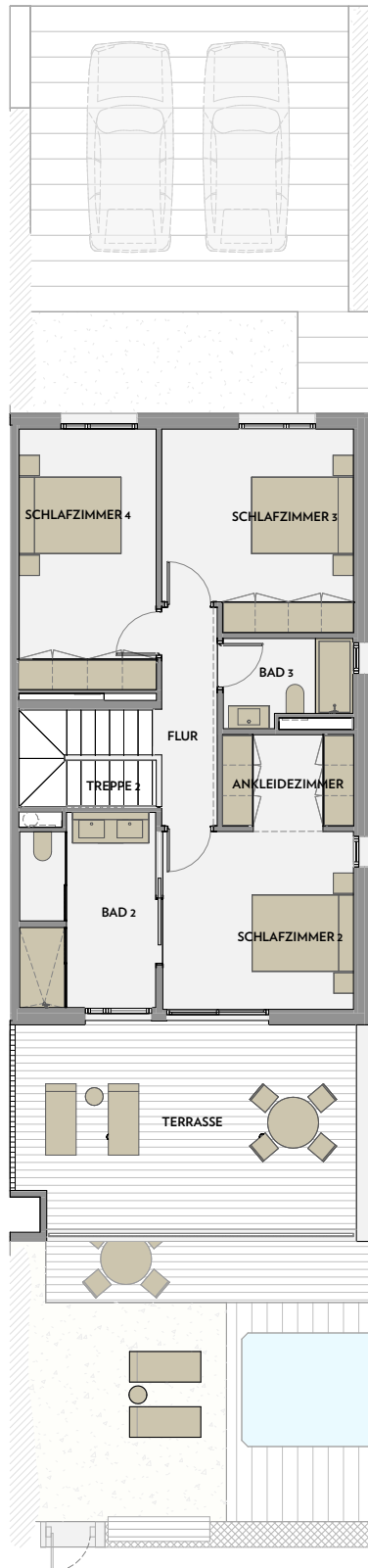


Ein Suite Schlafzimmer mit angeschlossenem Bad und erstklassigen Ausstattungen, wo Sie die atemberaubende Aussicht genießen können, die jeden Sonnenaufgang und jede Abenddämmerung zu etwas Besonderem macht.

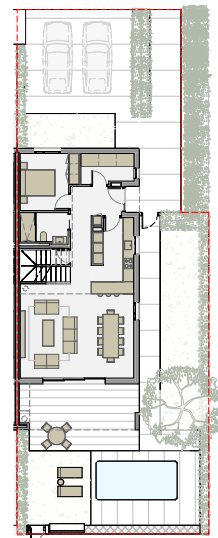
## ERDGESCHOSS



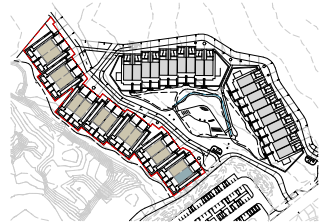
## ERSTE ETAGE



### ERDGESCHOSS - GARTEN



Via Maris, Parzelle II des Erholungs- und Touristenzentrums Vila-seca und Salou



### PONENT

A1 E:1/50  
A3 E:1/100

### PONENT - n°1

#### SURFACE VILLA

SÉJOUR- SALLE À MANGER	35,5 m <sup>2</sup>
KÜCHE	10,0 m <sup>2</sup>
SCHLAFZIMMER 1	10,3 m <sup>2</sup>
SCHLAFZIMMER 2	13,2 m <sup>2</sup>
SCHLAFZIMMER 3	14,5 m <sup>2</sup>
SCHLAFZIMMER 4	13,9 m <sup>2</sup>
BAD 1	5,1 m <sup>2</sup>
BAD 2	10,4 m <sup>2</sup>
BAD 3	4,3 m <sup>2</sup>
HAUSWIRTSCHAFTSRAUM	4,9 m <sup>2</sup>
ANKLEIDEZIMMER	4,8 m <sup>2</sup>
RANGEMENT	10,5 m <sup>2</sup>
SCHLAFZIMMER	5,0 m <sup>2</sup>
FLUR	3,5 m <sup>2</sup>
TREPPE 1	5,0 m <sup>2</sup>
TREPPE 2	3,5 m <sup>2</sup>
TREPPE 3	5,0 m <sup>2</sup>
MEHRZWECKRAUM	73,7 m <sup>2</sup>

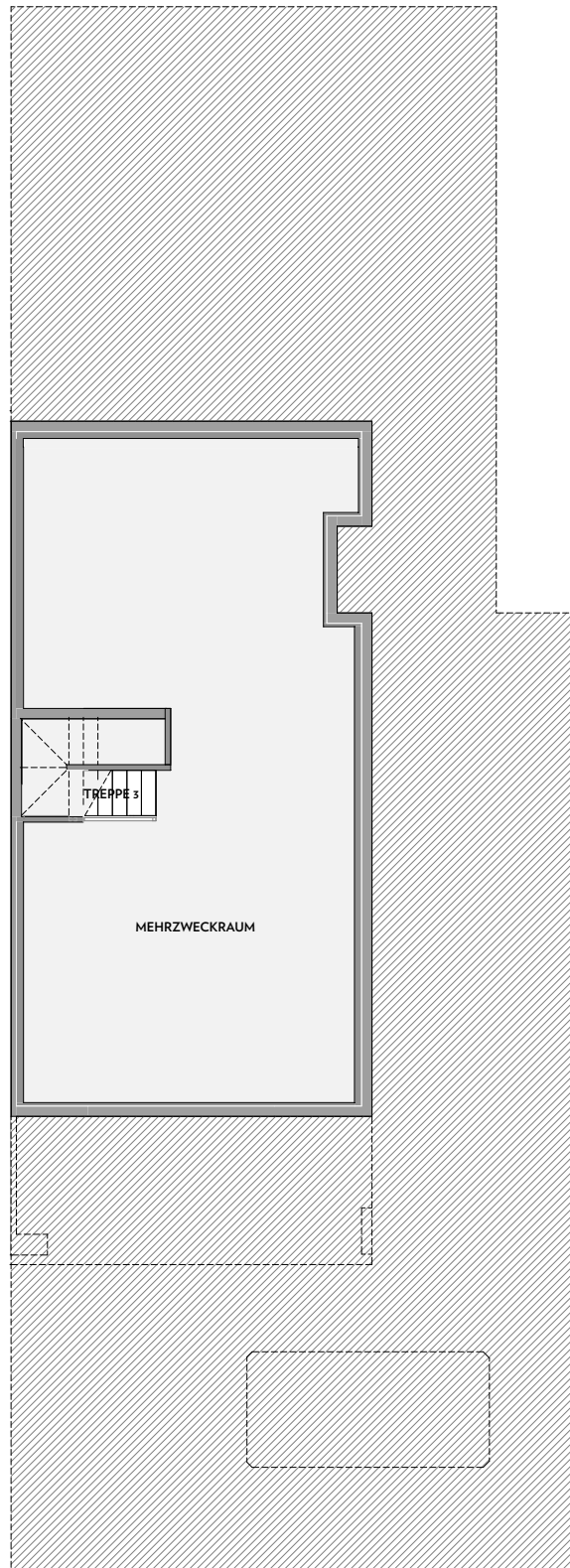
NUTZFLÄCHE GESAMT 228,1 m<sup>2</sup>

BEBAUTETE FLÄCHE GESAMT 271,7 m<sup>2</sup>

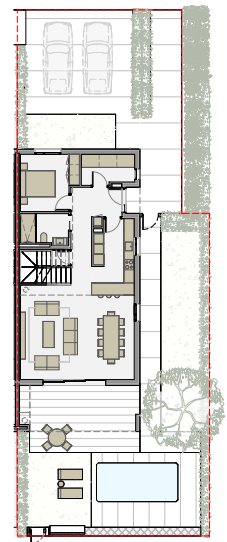
TERRASSE MIT BODENBELAG	110,7 m <sup>2</sup>
GARTEN	66,7 m <sup>2</sup>
ZUFAHRT / GARAGE	45,9 m <sup>2</sup>
POOLBEREICH	27,0 m <sup>2</sup>
NUTZFLÄCHE AUSSEN GESAMT	250,4 m <sup>2</sup>

HINWEIS Dieser Grundriss dient nur zur Übersicht und kann technischen oder von den zuständigen Behörden auferlegten Änderungen unterliegen. Die bebautete Gesamfläche beinhaltet nicht die Außenflächen.

## SOUS-SOL



## ERDGESCHOSS - GARTEN



Via Maris, Parzelle II des Erholungs- und Touristenzentrums Vila-seca und Salou



## PONENT

A1 E:1/50  
A3 E:1/100

0 1 2 m



## PONENT - n°1

### SURFACE VILLA

SÉJOUR- SALLE À MANGER	35,5 m <sup>2</sup>
KÜCHE	10,0 m <sup>2</sup>
SCHLAFZIMMER 1	10,3 m <sup>2</sup>
SCHLAFZIMMER 2	13,2 m <sup>2</sup>
SCHLAFZIMMER 3	14,5 m <sup>2</sup>
SCHLAFZIMMER 4	13,9 m <sup>2</sup>
BAD 1	5,1 m <sup>2</sup>
BAD 2	10,4 m <sup>2</sup>
BAD 3	4,3 m <sup>2</sup>
HAUSWIRTSCHAFTSRAUM	4,9 m <sup>2</sup>
ANKLEIDEZIMMER	4,8 m <sup>2</sup>
RANGEMENT	4,8 m <sup>2</sup>
SCHLAFZIMMER	10,5 m <sup>2</sup>
FLUR	5,0 m <sup>2</sup>
TREPPE 1	3,5 m <sup>2</sup>
TREPPE 2	5,0 m <sup>2</sup>
TREPPE 3	3,5 m <sup>2</sup>
MEHRZWECKRAUM	73,7 m <sup>2</sup>

NUTZFLÄCHE GESAMT 228,1 m<sup>2</sup>

BEBAUTE FLÄCHE GESAMT 271,7 m<sup>2</sup>

· TERRASSE MIT BODENBELAG	110,7 m <sup>2</sup>
· GARTEN	66,7 m <sup>2</sup>
· ZUFAHRT / GARAGE	45,9 m <sup>2</sup>
· POOLBEREICH	27,0 m <sup>2</sup>
<b>TOTAL SURFACE UTILE EXTÉRIEURE</b>	<b>250,4 m<sup>2</sup></b>

HINWEIS Dieser Grundriss dient nur zur Übersicht und kann technischer Natur sein. Änderungen vorbehalten.  
Die bebauten Gesamtfläche beinhaltet nicht die Außenflächen.

Für weitere Informationen und Besichtigungen:

+34 977 129 070

residential@infinitumliving.com

infinitumliving.com