



# INFINITUM

WELCOME TO EVERYTHING

APARTMENTS MORELL  
A. Block 2, Zweite Etage 1.

# Eine exklusive Erfahrung des Lebens im Infinitum



Entdecken Sie einen Lifestyle ohnegleichen direkt am Meer an der Costa Dorada, Tarragona. INFINITUM ist so viel mehr als ein Wohnobjekt; es ist ein Luxusresort, das als bestes Golf-Residenz-Resort in Europa und auch bester Beach Club Europas ausgezeichnet ist. Jedes Objekt ist so konzipiert, dass es eine außergewöhnliche Lebensqualität in einer einzigartigen, unter Schutz gestellten Naturlandschaft bietet.



# Geräumiges Apartment mit Terrasse, Garten und Gemeinschaftspool

Das Apartment auf der zweiten Etage mit **120 m<sup>2</sup>** besticht durch seine geräumigen Schlafzimmer, eine Terrasse und einen direkten Zugang zum Gemeinschaftsbereich. Ideal für Familien, die Komfort und Lebensqualität suchen.



**3 Doppelzimmer**  
und **2 Bäder**.



**Große Terrasse** mit  
Blick auf die Natur.



**2 Parkplätze** und **private**  
**Abstellkammer**.



**Begrünter**  
**Gemeinschaftsbereich**  
mit Pool.

## Qualität bis ins kleinste Detail

- Küche von Santos mit Haushaltsgeräten von Top-Marken.
- Bäder von Marazzi mit Ausführungen exzellenter Qualität.
- Modernes Hausautomatisierungssystem für eine komplette Steuerung.
- Aerothermie und Fußbodenheizung für eine effiziente Klimatisierung.
- Ladestation für Elektroautos auf dem Parkplatz.

Stellen Sie sich vor, jeden Tag mit der wohligen Ruhe des Mittelmeeres aufzuwachen, in einer Oase der friedlichen Stille und der Exklusivität, ideal für alle, die die vollkommene Balance zwischen Komfort, Luxus und Naturverbundenheit suchen.



# Ihr neues Zuhause in einer Oase der Ruhe und Natur

Dieses Projekt verbindet Baukunst und Technik im Dienste der Umwelt, um nachhaltige, in die Natur integrierte Wohnobjekte zu schaffen. Daher verfügt es über die renommiertesten Zertifizierungen für nachhaltiges Bauen.



## Siegel für Qualität und Nachhaltigkeit

Die Verpflichtung zu Nachhaltigkeit hat bei diesem Vorhaben oberste Priorität und wird gestützt durch die renommiertesten Zertifizierungen für nachhaltiges Bauen:



# Exklusive Infinitum Resort Serviceleistungen

Ein breites Spektrum an exklusiven Serviceleistungen für Resortbewohner für ein Wohnerlebnis auf hohem Niveau, das Komfort, Sicherheit und Luxus beschert.



**Sicherheit:**  
24/7-Überwachung und einwandfreie Instandhaltung.



**Individuelle Betreuung:**  
Serviceleistungen für Resortbewohner, mit Reservierungen und Verwaltung der Aktivitäten.



**Einzigartige Vorteile:**  
Resortbewohnerkarte mit exklusiven Preisnachlässen im Resort.



**Top-Einrichtungen:**  
Zutritt zu drei Weltklasse-Golfplätzen, ein preisgekrönter Beach Club, exzellente Kulinarik und 11 km Privatstraßen.



Die großen Fenster rücken das natürliche Licht in den Mittelpunkt und schaffen einen warmen und lebendigen Wohnraum.

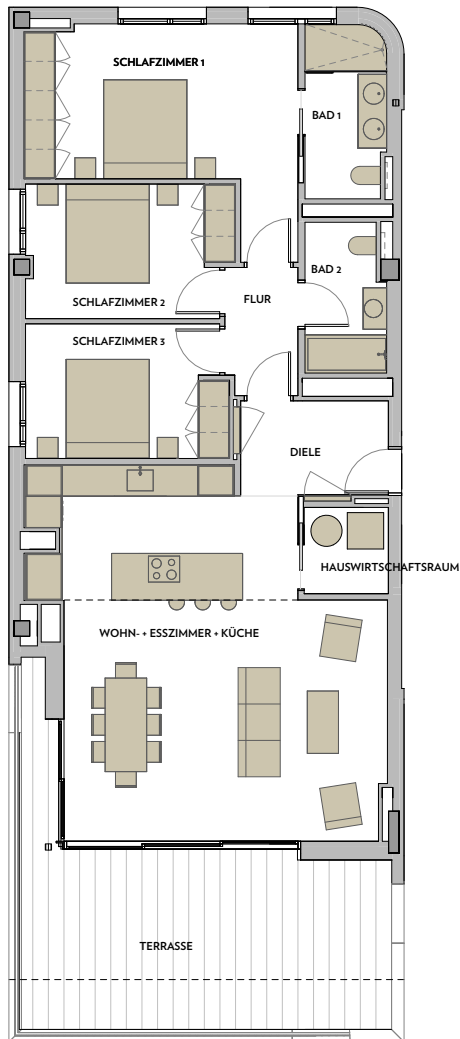
Großzügige Zimmer, in denen luxuriöse Materialien miteinander kombiniert werden und die mit natürlichem Licht durchflutet sind, schaffen das perfekte Ambiente, um gemeinsame und schöne Augenblicke zu genießen.



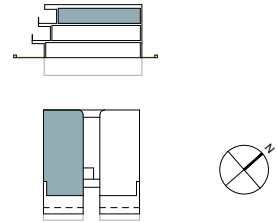
Eine geräumige, offene Küche, ausgestattet mit hochwertigen Geräten, sorgt bei jeder Mahlzeit für unvergessliche Momente.



Große, helle Schlafzimmer mit modernem Design und einem warmen Ambiente, ideal um sich nach einem langen Tag zu entspannen.



**VIA MARIS. PHASE III DES ERHOLUNGS- UND  
TOURISTENZENTRUMS VILA-SECA UND SALOU**

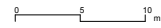


ZWEITE ETAGE



**MORELL B**

A1 E: 1/200  
A3 E: 1/400



**MORELL B. BLOCK 2 - ZWEITE ETAGE 1.**

**GRUNDFLÄCHEN**

WOHN- + ESSZIMMER + KÜCHE	41,27 m <sup>2</sup>
DIELE	5,13 m <sup>2</sup>
FLUR	3,38 m <sup>2</sup>
HAUSWIRTSCHAFTSRAUM	2,65 m <sup>2</sup>
SCHLAFZIMMER 1	17,30 m <sup>2</sup>
SCHLAFZIMMER 2	10,02 m <sup>2</sup>
SCHLAFZIMMER 3	9,90 m <sup>2</sup>
BAD 1	5,09 m <sup>2</sup>
BAD 2	4,32 m <sup>2</sup>

NUTZFLÄCHE GESAMT 99,06 m<sup>2</sup>

BEBAUTE FLÄCHE GESAMT 120,26 m<sup>2</sup>

BEBAUTE FLÄCHE GESAMT MIT  
GEMEINSCHAFTSBEREICHEN 163,71 m<sup>2</sup>

NUTZFLÄCHE AUSSEN GESAMT 29,33 m<sup>2</sup>

**HINWEIS**

Dieser Grundriss dient nur zur Übersicht und kann technischen oder von den zuständigen Behörden auferlegten Änderungen unterliegen. Die bebaute Gesamtfläche beinhaltet nicht die Außenflächen.

Für weitere Informationen und Besichtigungen:

+34 977 129 070

residential@infinitumliving.com

infinitumliving.com