



INFINITUM

WELCOME TO EVERYTHING

VILLEN MESTRAL

Eine exklusive Erfahrung des Lebens im Infinitum



Entdecken Sie einen Lifestyle ohnegleichen direkt am Meer an der Costa Dorada, Tarragona. INFINITUM ist so viel mehr als ein Wohnobjekt; es ist ein Luxusresort, das als bestes Golf-Residenz-Resort in Europa und auch bester Beach Club Europas ausgezeichnet ist. Jedes Objekt ist so konzipiert, dass es eine außergewöhnliche Lebensqualität in einer einzigartigen, unter Schutz gestellten Naturlandschaft bietet.



Reihenvillen mit Terrasse, Garten und Zugang zu einem Gemeinschaftsbereich mit Pool

Die geräumigen und hellen Zimmer, die sich über zwei Etagen erstrecken, bieten ein einzigartiges Wohnerlebnis, das Eleganz und Komfort vereint und Ihnen die wohlverdiente Privatsphäre und Ruhe beschert.



**4 Schlafzimmer
und 3 Bäder.**



**Große Terrasse mit
Blick auf die Natur.
Eigener Garten.**



2 exklusive Parkplätze.



Gemeinschaftspool.

Qualität bis ins kleinste Detail

- Küche von Santos mit Haushaltsgeräten der neuesten Generation.
- Bäder von Porcelanosa mit Premium-Ausstattungen.
- Modernes Hausautomatisierungssystem für eine komplette Steuerung.
- Aerothermie und Fußbodenheizung für eine effiziente Klimatisierung.
- Ladestation für Elektroautos auf dem Parkplatz.

Stellen Sie sich vor, jeden Tag mit der wohligen Ruhe des Mittelmeeres aufzuwachen, in einer Oase der friedlichen Stille und der Exklusivität, ideal für alle, die die vollkommene Balance zwischen Komfort, Luxus und Naturverbundenheit suchen.



Ihr neues Zuhause in einer Oase der Ruhe und Natur

Dieses Projekt verbindet Baukunst und Technik im Dienste der Umwelt, um nachhaltige, in die Natur integrierte Wohnobjekte zu schaffen. Daher verfügt es über die renommiertesten Zertifizierungen für nachhaltiges Bauen.



Siegel für Qualität und Nachhaltigkeit

Die Verpflichtung zu Nachhaltigkeit hat bei diesem Vorhaben oberste Priorität und wird gestützt durch die renommiertesten Zertifizierungen für nachhaltiges Bauen:



Exklusive Infinitum Resort Serviceleistungen

Ein breites Spektrum an exklusiven Serviceleistungen für Resortbewohner für ein Wohnerlebnis auf hohem Niveau, das Komfort, Sicherheit und Luxus beschert.



Sicherheit:
24/7-Überwachung und einwandfreie Instandhaltung.



Individuelle Betreuung:
Serviceleistungen für Resortbewohner, mit Reservierungen und Verwaltung der Aktivitäten.



Einzigartige Vorteile:
Resortbewohnerkarte mit exklusiven Preisnachlässen im Resort.



Top-Einrichtungen:
Zutritt zu drei Weltklasse-Golfplätzen, ein preisgekrönter Beach Club, exzellente Kulinarik und 11 km Privatstraßen.

Wunderschöne Pinienwälder und begrünte Wege winden sich um die Villen und laden zum Flanieren ein.



Die Architektur ist in der Umgebung eingebettet, um eine Oase der Ruhe und Raffinesse zu schaffen.



Geräumige Zimmer mit nachhaltigen Materialien in mediterranen Farbtönen und viel natürlichem Licht.

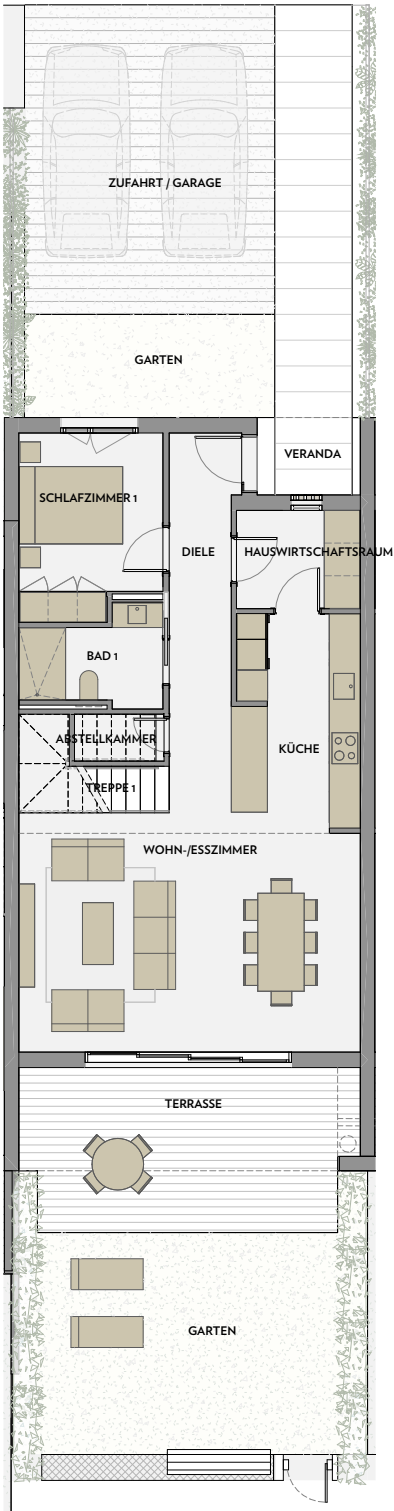


Terrasse mit Garten, die perfekte Kombination, um gemeinsame Momente der Entspannung zu verbringen und die Natur zu genießen.

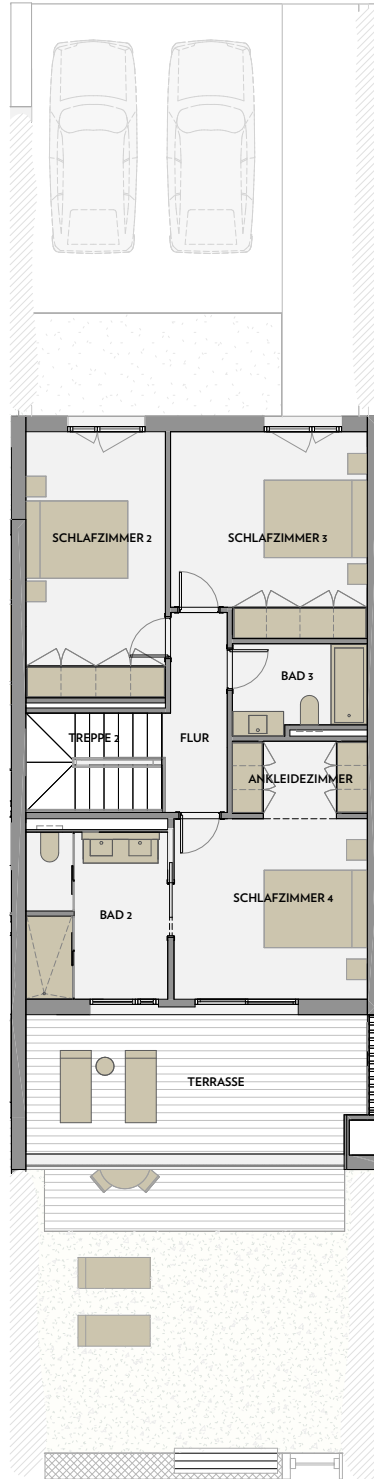


Die Eleganz eines jeden Zimmers gepaart mit einem Design, bei dem auf jedes Detail geachtet worden ist, sorgt für ein Ambiente, das Ihren Lifestyle zum Ausdruck bringt.

ERDGESCHOSS



ERSTE ETAGE



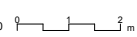
Via Maris. Parzelle II des Erholungs- und
Touristenzentrums Vila-seca und Salou



MESTRAL

A1 E:1/50

A3 E:1/100



MESTRAL - Nr. 4

GRUNDFLÄCHEN

WOHN-/ESSZIMMER	30,5 m ²
KÜCHE	9,6 m ²
SCHLAFZIMMER 1	9,6 m ²
SCHLAFZIMMER 2	13,9 m ²
SCHLAFZIMMER 3	14,6 m ²
SCHLAFZIMMER 4	13,2 m ²
BAD 1	4,6 m ²
BAD 2	8,9 m ²
BAD 3	4,3 m ²
HAUSWIRTSCHAFTSRAUM	4,6 m ²
ANKLEIDEZIMMER	3,7 m ²
ABSTELLKAMMER	1,6 m ²
DIELE	9,1 m ²
FLUR	4,6 m ²
TREPPE 1	3,6 m ²
TREPPE 2	5,1 m ²

NUTZFLÄCHE GESAMT 141,4 m²

BEBAUTE FLÄCHE GESAMT 164,0 m²

- TERRASSE MIT BODENBELAG 39,8 m²

- GARTEN 44,6 m²

- ZUFAHRT / GARAGE 48,0 m²

NUTZFLÄCHE AUSSEN GESAMT 132,4 m²

HINWEIS

Dieser Grundriss dient nur zur Übersicht und kann
technischen oder von den zuständigen Behörden auferlegten
Änderungen unterliegen. Die bebaute Gesamtfläche
beinhaltet nicht die Außenflächen.

Für weitere Informationen und Besichtigungen:

+34 977 129 070

residential@infinitumliving.com

infinitumliving.com