

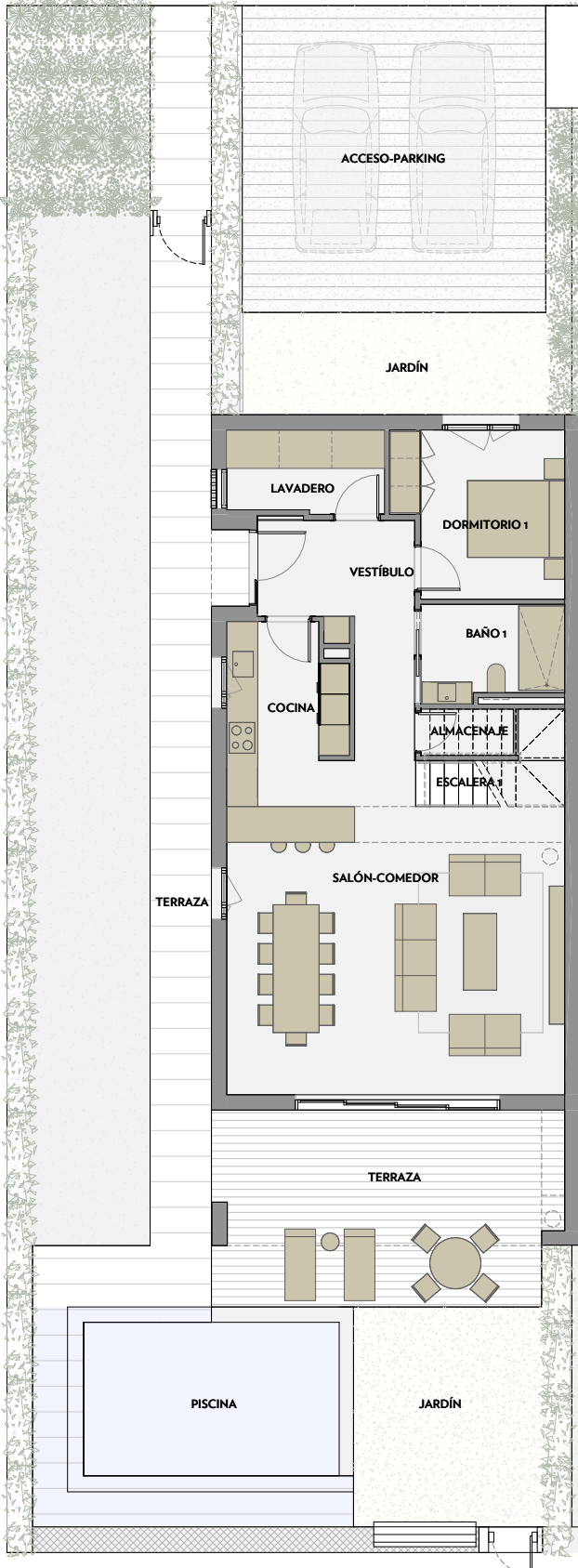


INFINITUM

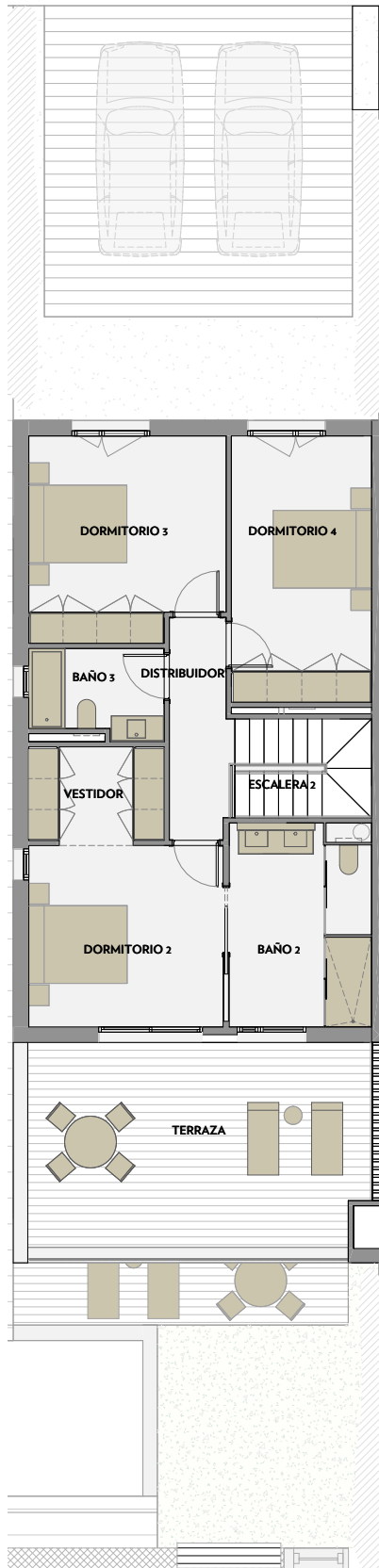
WELCOME TO EVERYTHING

Pareadas

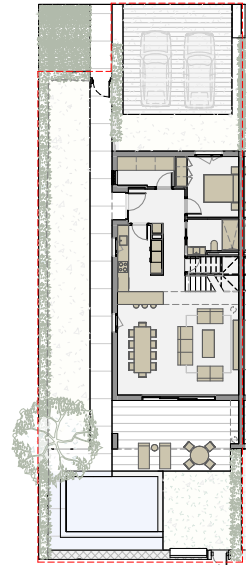
PLANTA BAJA



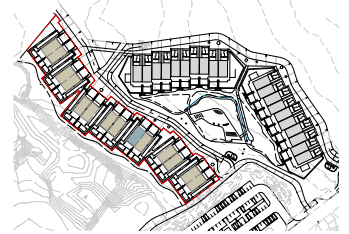
PLANTA PRIMERA



PLANTA BAJA - JARDÍN



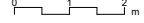
Via Maris. Parcela II del Centro Recreativo y Turístico de Vila-seca y Salou



PONENT

A1 E:1/50

A3 E:1/100



PONENT - nº6

SUPERFICIE VIVIENDA

| | |
|---------------|---------------------|
| SALÓN-COMEDOR | 35,5 m ² |
| COCINA | 10,0 m ² |
| DORMITORIO 1 | 10,3 m ² |
| DORMITORIO 2 | 13,2 m ² |
| DORMITORIO 3 | 14,5 m ² |
| DORMITORIO 4 | 13,9 m ² |
| BAÑO 1 | 5,1 m ² |
| BAÑO 2 | 10,4 m ² |
| BAÑO 3 | 4,3 m ² |
| LAVADERO | 4,9 m ² |
| VESTIDOR | 4,8 m ² |
| ALMACENAJE | 1,6 m ² |
| VESTÍBULO | 10,5 m ² |
| DISTRIBUIDOR | 5,0 m ² |
| ESCALERA 1 | 3,5 m ² |
| ESCALERA 2 | 5,0 m ² |

TOTAL SUPERFICIE ÚTIL 162,6 m²

TOTAL SUPERFICIE CONSTRUIDA 179,37 m²

-TERRAZA PAVIMENTADA 89,1 m²

-JARDÍN 92,0 m²

-ACCESO-PARKING 42,3 m²

-PISCINA 27,0 m²

TOTAL SUPERFICIE ÚTIL EXTERIOR 250,4 m²

NOTA:
Este plano es orientativo y sujeto a posibles modificaciones de carácter técnico o impuestas por los organismos autorizados.
La superficie construida total no incluye superficies exteriores.